

K-TEC NEWS

手すり VOL.2

茨城県T市の某小学校の「階段手すり」設置工事のご報告です。

生徒が利用する階段の既設手すりのブラケット部分(2箇所)が破損しているとの事。まずは現調をしました・・・資料も無くメーカー名が分からないので、手すりメーカー2社に写真を見せ相談したところ、倒産してしまったメーカーの品物と判明。

他メーカーではブラケットのみを簡易的に補修して、万が一転倒(落下)事故があっても保証できないという助言もあり、以前も某消防施設の時に依頼した(株)シンドウ工業へお願いしました。

納期は約2週間。作業時間は3時間。

ブラケットが破損している手すり2本(約8m)のみを設置させて頂きました。(既設手すりは得意先様にて撤去)



①



②



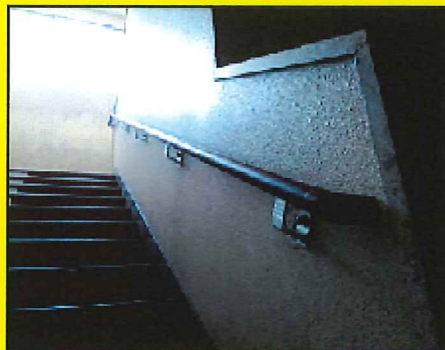
③



④



⑤



⑥

【写真説明】

①②既設手すりの破損ブラケット(おそらく生徒達が階段を回り込む際に、長年にわたって負荷がかかって破損したと思われます。)

③新設の「樹脂被覆手すり」(まずアルミの心材を取付けて、現場で温めた樹脂のカバーを心材に被せて完成。)

④既設と別の場所にアンカーにて固定。

⑤(株)シンドウ工業社製のブラケット部

設備機器販売及び金属加工

(有) ケイ・テック

本社 千葉県富津市二間塚941番地
TEL 0439-80-1441 FAX 0439-80-3786
茨城営業所 茨城県取手市戸頭2421-2

製作物がございましたらご相談下さい。